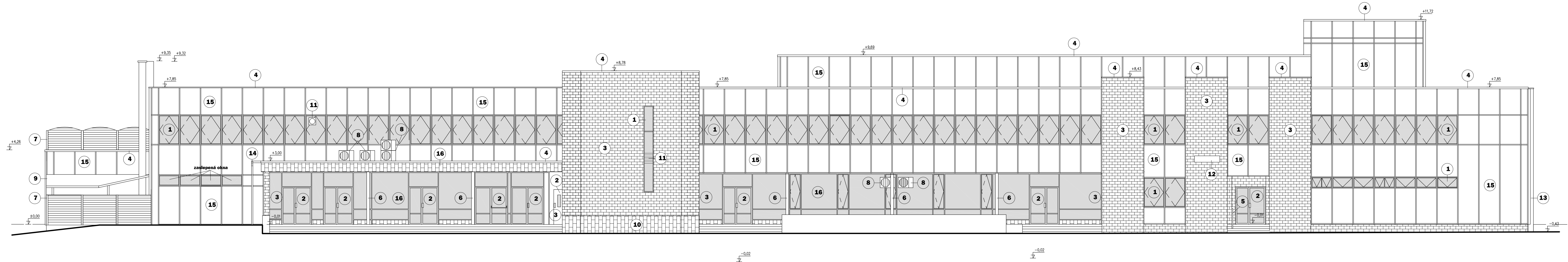



POHLED ČELNÍ (SEVERNÍ)



MATERIÁLOVÉ ŘEŠENÍ

- 1 VÝPLNĚ OTVORŮ–OKNA DŘEVĚNÁ
- 2 VÝPLNĚ OTVORŮ–DVEŘE OCELOVÉ
- 3 KAMENNÝ OBKLAD–PÁSKY
- 4 OPLECHOVÁNÍ
- 5 OCELOVÉ ZÁBRADLÍ
- 6 OCELOVÝ SLOUP
- 7 DŘEVĚNÉ OPLOČENÍ
- 8 KLIMATIZAČNÍ JEDNOTKA
- 9 ZASTŘEŠENÍ ZAHŘÁDKY–ASFALTOVÉ ŠINDELE
- 10 KAMENNÝ OBKLAD–DESKY
- 11 VĚTRACÍ MŘÍŽKY
- 12 ELEKTRONICKÉ HODINY
- 13 OMITKA BILÁ
- 14 DEŠTOVÝ SVOD POZINKOVANÝ
- 15 BOLETICKÉ PANELE PLNĚ
- 16 OCELOHLINIKOVÁ PROSKL. STĚNA

Zodp. projektant	Vypracoval	Kreslil	 <b>H.arch projekt s.r.o.</b> <small>Dobrovolského 5, Hodonín 771 198 906 projekce@h-arch.cz</small>
Ing.arch. Pavel Holouš	Školaf Jan	Školaf Jan	
Ing.arch. Lenka Holoušová Pecuchová	Tomáš Macháček		
Místo stavby:	Dům kultury Hodonín, Horní Valtý 3747/6, Hodonín	Formát:	6A4
Investor:	Město Hodonín, Národní třída 25, 693 35 Hodonín	Datum:	09/2014
Akce:		Účel:	
		Čís. zakázky:	755
		Čís. kopie:	
		Archiv. čís.:	755
Objekt:		Měřítko:	Čís. výkresu:
Obsah výkresu:		1:100	<b>2.6</b>
<b>POHLED ČELNÍ (SEVERNÍ)</b>			